

ELECTRIC SLIDE

Chorégraphe

Description Ligne, 4 murs, 18 temps
Niveau Débutant
Musique I love the nightlife – Scooter Lee

GRAPEVINES

- 1 – 2 PD à droite, croiser PG derrière PD, PD à droite
- 3 – 4 Scuff gauche (frotter le sol avec le talon droit vers l'avant)
- 5 – 6 PG à gauche, croiser le PD derrière le PG, PG à gauche
- 7 – 8 Scuff droit (frotter le sol avec le talon droit vers l'avant)

MARCHE ARRIERE, SUR PLACE

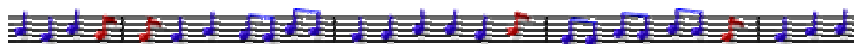
- 1–2–3 Reculer PD, PG, PD
- 4 Poser talon PG devant en reculant légèrement le buste
- 5 Poser PG sur place (poids du corps sur le PG)
- 6 Pointer PD derrière en saluant
- 7 Poser PD sur place (poids du corps sur le PD)
- 8 Poser talon gauche devant en reculant légèrement le buste

¼ DE TOUR A GAUCHE

- 1 Pas gauche devant en pivotant ¼ de tour à gauche
- 2 Scuff PD (frotter le talon D à côté du PG)



REPRENDRE AU DEBUT ET GARDEZ LE SOURIRE !



1 / 1